

*Der Partner in
Ihrer Nähe*



HEDEMANN
Gabelstapler

Semax[®]



WE ARE DIFFERENT



HEDEMANN
Gabelstapler

Hedemann GmbH
Oldenburger Straße 28
D-26639 Wiesmoor

Tel.: +49 (0) 49 44 / 14 50
Mail: kontakt@hedemann-stapler.de
Web: www.hedemann-stapler.de

Der Partner in
Ihrer Nähe



HEDEMANN
Gabelstapler

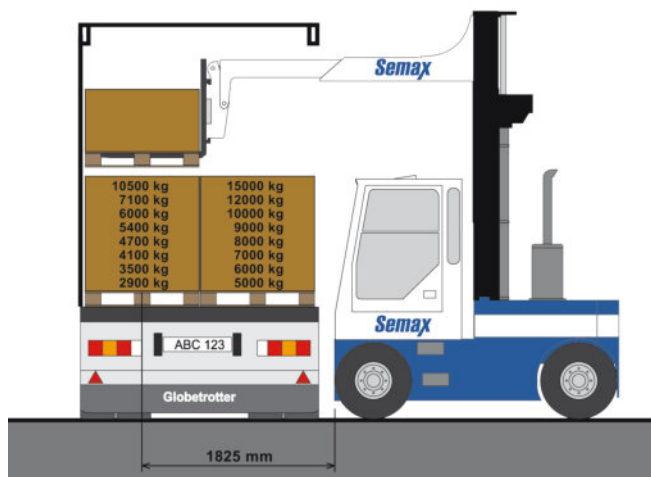
Semax[®]

Gabelstapler 6-9 t
Diesel & Batterie

Geballte Kraft

Kompaktes Design, unschlagbare "Weitsicht" durch den hinter der Fahrerkabine angebrachten Hubmast sowie "einseitiges" und punktgenaues Beladen durch integrierten Teleskopvorschub zeichnen seit vielen Jahren das einzigartige und bewährte Semax-Konzept aus.

Das Semaxkonzept ist damit sowohl kosteneffektiv als auch umweltfreundlich.



Lastkapazität mit oder ohne Vorschub

Sicherheit

Die Kabine ist für den optimalen Schutz des Fahrers mit stabilen Pfosten ausgerüstet. Die hinter der Kabine angebrachten Hubmasten garantieren eine optimale Sicht. Der integrierte Teleskopvorschub beinhaltet einen automatischen Antiklappschutz. Er reguliert auch den jeweils maximal möglichen Vorschub und die Geschwindigkeit des Staplers im Verhältnis zur transportierten Last.



Servicefreundliche Wartung des Motorraumes

Für Wartungsarbeiten wird die Fahrerkabine nicht gekippt, sondern in Gänze am Hubmast hochgefahren und gesichert. Die Wartungsarbeiten können daher bei einem Semax leicht durchgeführt werden, da der Motorraum komplett, bequem und übersichtlich zugänglich ist.

Über Zuwahlmöglichkeiten und auf Ihre speziellen Wünsche zugeschnittene mögliche konstruktive Modifikationen informieren wir Sie gerne. Funktion und Ausstattung der Semax Stapler sind so ausgelegt, dass das Zusammenspiel aller Parameter die Effektivität, Qualität und Sicherheit erhöhen.

Hydrostatischer Antrieb und lastangepasste Hydraulik

Semax Stapler mit Dieselantrieb werden hydrostatisch manövriert und sind standardmässig mit lastangepasster Hydraulik und variablen Kolbenpumpen ausgestattet. Lastangepasste Hydraulik bedeutet, dass die Hydraulikpumpen nur dann aktiviert sind, wenn die hydraulischen Funktionen benutzt werden. Dieses System führt zu exakt abgestimmten Bewegungen und verringert den Treibstoffverbrauch um 10 bis 15%.

IQAN

Alle Semax Stapler sind mit IQAN ausgestattet. IQAN ist ein Kontroll- und Steuerungssystem, das sowohl die Funktionen des Staplers optimiert als auch den Motor, den Antrieb mit allen Komponenten und die Arbeitshydraulik überwacht. Evtl. Ablauffehler werden textmässig angezeigt.



Konstruiert für langjährigen und zuverlässigen Betrieb

Alle Komponenten unserer Semax Stapler werden sorgfältig unter Qualitätsgesichtspunkten ausgewählt, damit ein reibungsloser, störungsfreier und langjähriger Betriebsablauf gewährleistet ist. Chassis, Hubmasten und Antriebs- und Steuerachsen sind ebenso wie die ergonomisch konzipierte Fahrerkabine grosszügig dimensioniert, damit sie den hohen Anforderungen, denen Stapler heute im täglichen Betrieb ausgesetzt sind, zu Ihrer Zufriedenheit entsprechen.

Wir entwerfen, konstruieren, produzieren und montieren unser Stapler in Schweden. Unsere Ingenieure haben langjährige Erfahrung. Sie verbessern, weiterentwickeln und passen unser Stapler den sich ändernden Marktanforderungen ständig an, damit Sie sich viele Jahre auf Ihren Semax verlassen können.



Der Partner in
Ihrer Nähe



HEDEMANN
Gabelstapler

Semax[®]

Gabelstapler 6-9 t
Diesel & Batterie

Unsere Dieselmotoren erfüllen immer die aktuellen Umweltnormen

Umweltgerechte Produkte sind wirklich wichtig für uns. Deshalb verwenden wir Motoren von Deutz, die die Umweltnormen EU IV und US tier 4 erfüllen.



Eine Kombination, die eine kompakte Lösung ermöglicht

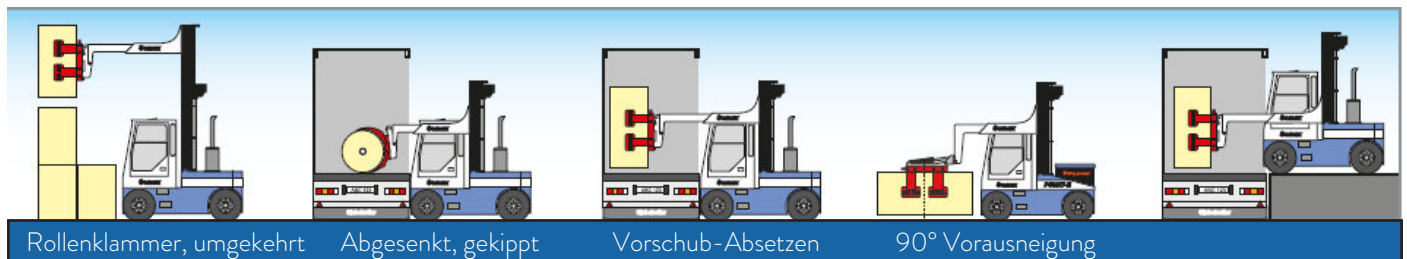
Das Semax-Konzept mit hydraulischem Vorschub, das gleichzeitig die 90° Vorausdrehung und Seitenführung von z.B. Rollen ermöglicht, bedeutet, dass die Länge der Gabeln um 1,50m und die seitliche Öffnung um 0,50 m verkürzt werden kann im Vergleich mit konventionellen Staplern.

Semax Stapler mit E-Antrieb: Blei- oder Lithium-Ionen-Batterien

Bei gleichzeitiger kontinuierlicher Weiterentwicklung haben wir seit vielen Jahren batteriegetriebene Stapler ausgeliefert. Ihren Bedürfnissen angepasst können wir Ihnen nach dem heutigen Stand der Technik Blei- oder Lithium-Batterien anbieten.

Vorteile:

- Geringere Wartungskosten
- Geringere Kosten/ Betriebsstd.
- Niedriger Geräuschpegel
- Besseres Arbeitsambiente



Ein Produkt voller Möglichkeiten

- Integrierte Seitenführung vereinfacht das gesamte Handling und reduziert Schäden an Rollen
- Horizontales und vertikales Handling in Quer- und Längsrichtung bei gleichzeitigem Vorschub
- Seitliches Be- und Entladen oder von den Stirnseiten, vom Boden oder von der Rampe
- Der Vorschub ermöglicht einen unschätzbaren Reichweitenvorteil
- Maximale „Weitsicht“ von 240°
- Antikipp-Mechanismus und Sperre zur unabsichtlichen Öffnung der Klammern, Wegfahrsperrung bei Umklammerung und Absetzen und Aufnehmen von Rollen
- Kontrollierte Geschwindigkeitsanpassung bei Vorschub und 90-Grad-Neigung
- Kontrollierte Geschwindigkeit bei hohem Hub von Lasten

Zuwahlmöglichkeiten

- Kontrollierte Steuerung des Klammerdrucks
- Vorprogrammierte Hubhöhe
- Kontrolle der Kettenspannung

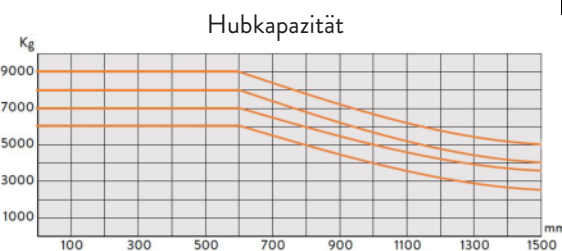
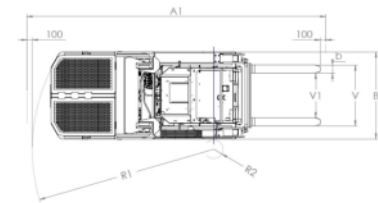
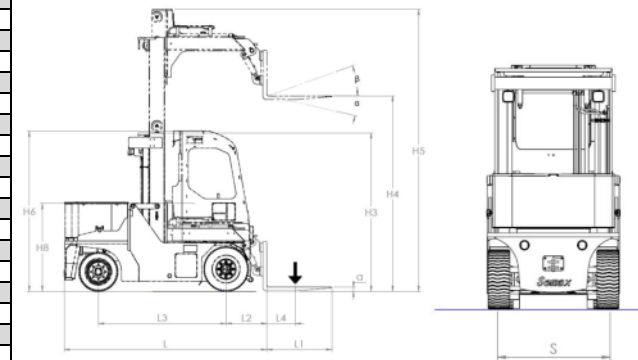


Der Partner in
Ihrer Nähe



HEDEMANN
Gabelstapler

Technische Angaben																	
Daten	1.1	Hersteller				Semax		Semax		Semax		Semax					
	1.2	Typbezeichnung	P=für Papier ; G=mit Gabeln			P25	G60	P30	G70	P35	P40	G80	P45	G90			
	1.3	Hubkapazität				2500	6000	3000	7000	3500	4000	8000	4500	9000			
Maße	1.4	Schwerpunkt	L4	D	B	mm	1650	600	1650	600	1650	600	1650	600			
	1.5	Teleskopvorschub	0-900 mm				Ja	Option	Ja	Option	Ja	Option	Ja	Option			
	2.1	Hubhöhe, DUPLEX		H4	D	B (1)	mm	3500									
	2.2	Gesamthöhe, Mast eingefahren	Untere Position	H3	D	B (1)	mm	2920									
	2.3	Gesamthöhe, Mast ausgefahren	Obere Position	H5	D	B (1)	mm	5197									
	2.4	Höhe des Staplers über Fahrerkabine		H6	D	B	mm	2954									
	2.5	Länge des Staplers (einschl. Gabelspitzen)		L	D	B	mm	3100		3420							
	2.6	Achsabstand		L3	D	B	mm	2050		2350							
	2.7	Gabelstaplerbreite		B	D	B (2)	mm	1600 (1900)									
	2.8	Kippwinkel des Gabelträgers	voraus/achterauss	α/β	D	B (3)	°	6 / 10									
Gewicht	2.9	c/c Vorderachse/Beladungsschwerpunkt		L2	D	B (4)	mm	707 (853)					850 (999)				
	2.10	Gabelträger ISO 2328 class A/B			D	B (5)	mm	4									
	2.11	Abmessungen Gabeln: Stärke*Breite*Länge	a*b*L1	D	B (6)	mm	Option	50*150*1200	Option	60*150*1200	Option	60*150*1200	Option	60*200*1200			
	2.12	Breite Gabelträger		b3	D	B (7)	mm	1600 (1900)									
	2.13	Bodenfreiheit	Hälfte Radkasten		D	B	mm	150									
	2.14	Wenderadius		R1	D	B (2)	mm	2750 (2800)		3000 (3100)		3000 (3100)		3100	3000	3050/3150	
	3.1	Betriebsgewicht	Inkl. Batterie		D	B	Kg	9200		9500		11900		12900		13300	
	3.2	Achsdruck, mit Last	Vorderachse/Hinterachse		D	B	Kg	14000/1200		15300/1200		11800/3600		12600/4300		17100/1400	20700/1700
	3.3	Achsdruck, ohne Last	Vorderachse/Hinterachse		D	B	Kg	4000/5200		4200/5300		5900/6000		5900/7000		4400/6100	6000/7400
	Räder	4.1	Bereifung: Luft (L), Super Elastic (SE)	orne/hinten		D	B	L (SE) / L (SE)									
4.2		Reifengröße, vorne		D	B (2)		2x355/65x15" (4x8.25x15")										
Performance	4.3	Reifengröße, hinten		D	B		2 x 250/70x15"										
	5.1	Kontroll System	Typ		D	B	Servo										
	5.2	Hydraulisches System	Max Arbeitsdruck		D	B	MPa	20									
	5.3	Marschfahrt	mit/ohne Last		D	B	Km/h	23/25					15/17				
	5.3	Marschfahrt	mit/ohne Last		D	B	Km/h	18/20		16/18			15/17				
	5.4	Hubgeschwindigkeit	mit/ohne Last		D	B	m/s	0,4 / 0,5									
	5.5	Absenkgeschwindigkeit	mit/ohne Last		D	B	m/s	0,5 / 0,4									
	5.6	Steigkapazität	mit/ohne Last		D	B (8)	%	41/24		37/22		35/20		32/30			
	5.6	Steigkapazität	mit/ohne Last		D	B (8)	%	18/27		17/27			15/25				
	5.7	Bremse, Normalbetrieb	Typ - Trommelbremse		D			hydrostatisch - Antriebsachse									
5.8	Notbremse			D			Scheibenbremse-Antriebsachse										
5.9	Bremse, Normalbetrieb			D			Fußbremse										
5.10	Antrieb			D			hydrostatisch										
5.11	Motorsteuerung			B			AC - Microprozessor										
5.12	Motor-Dieselantrieb	Herstellung		D			DEUTZ 100kW										
5.14	Motor-Batterieantrieb	Motorleistungse: Betrieb/hydraulisch/Typ		B		KW	30 kW / 2x16kW / SEM										
5.15	Batterie	Spannung/Leistung		D		V/Ah	24 / 74										
5.16	Batterie	Spannung/Leistung (Ah/5h)		B		V/Ah	96 / 930					96 / 1000		96/1240*			



1. Alternative Hubmasten, s. separates Diagramm
2. Angaben in Klammern beziehen sich auf Zwillingreifen
3. Verfügbar mit 90° Vorausneigung
4. Angaben in Klammern, Seitenführung/Gabel Positionen
5. Weitere Typen auf Anfrage
6. Gabeln auch möglich bei P-Modellen
7. Breitere Gabelträger auf Anfrage
8. Maximal 5 Minuten

Wir sind ein kompletter Lieferant von Hubausrüstung

Semax bietet Ihnen die gesamte Palette von Standard und kundenangepasstem Hub-Equipment an - Gabeln, Gabelträgern, Gabelspitzen und weiteres Hubzubehör. Wir helfen Ihnen gerne dabei, Ihre Ausrüstung zu optimieren.

Mast	Hubhöhe	G60-80 & P20-35			G90 & P40-P45		
		H3	H5	FL	H3		
Duplex	3500	2856	4986	-	2890	5110	-
	4000	3106	5486	-	3140	5610	-
	5000	3606	6486	-	3640	6610	-
	6000	4106	7486	-	4140	7610	-
Duplex Freelift Tipo 1	3500	3076	5016	1510	3150	5140	1460
	4000	3326	5516	1760	3400	5640	1710
	5000	3826	6516	2260	3900	6640	2210
	6000	4326	7516	2760	4400	7640	2710
Duplex Freelift Tipo 2	3500	2856	5036	1320	2890	5160	1230
	4000	3106	5536	1570	3140	5660	1480
	5000	3606	6536	2070	3640	6660	1980
	6000	4106	7536	2570	4140	7660	2480

Semax®



Hedemann GmbH
Oldenburger Straße 28
D-26639 Wiesmoor

Tel.: +49 (0) 49 44 / 14 50
Mail: kontakt@hedemann-stapler.de
Web: www.hedemann-stapler.de