

PAPIER



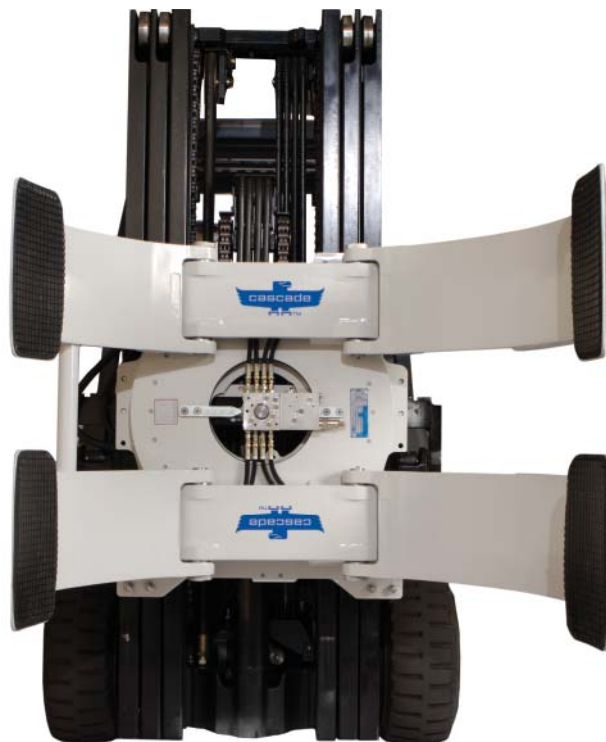
Cascade... Wenn die Dinge sanft ins Rollen kommen müssen.



Gabelstapler-Anbaugeräte für jede Art von Papiertransport.



Der erfolgreiche Transport von Papier durch die Produktionskette ist eine Teamaufgabe und das Endergebnis ist nur so stark wie das schwächste Glied in der Kette. Seit vielen Jahren pflegt Cascade eine starke und wertvolle Partnerschaft mit seinen Kunden weltweit. Da wir den Kunden in den Mittelpunkt stellen, können wir Produkte entwickeln, die auch Ihre Anforderungen an den Materialumschlag perfekt erfüllen.





Papierrollenklammern

Erfüllen die Forderungen der Papierindustrie nach beschädigungsfreiem Transport mit höchster Effizienz. Cascade bietet zahlreiche Papierrollenklammern und Schadensvermeidungshilfen zur Handhabung von Papierrollen mit beliebigen Durchmessern, Gewichten und Papierarten.



Einzel- & Doppelturmklammern

Entwickelt für Papierfabriken und Lagerhäuser, für die der Transport mehrerer Rollen gleichzeitig eine Selbstverständlichkeit ist. Für zwei bis acht Rollen Zeitungs-, Folien-, Kraft- oder Linerboard-Papier.



Rollen-Kippklammern

Neigt die Rolle aus der vertikalen Position nach vorn in die Horizontale, so dass Fahrzeuge von der Seite beladen werden können.



Vorschubgeräte

Diese Anbaugeräte ermöglichen das Be- und Entladen von Güterwaggons oder LKW von der Seite.



Papierrollenklammern mit parallel geführten Armen

Wenn die Armstärke ein Problem darstellen könnte, bieten diese Anbaugeräte mit parallel geführten Armen ein konstant schmales Klammerarmprofil.



Papiertuchrollenklammern

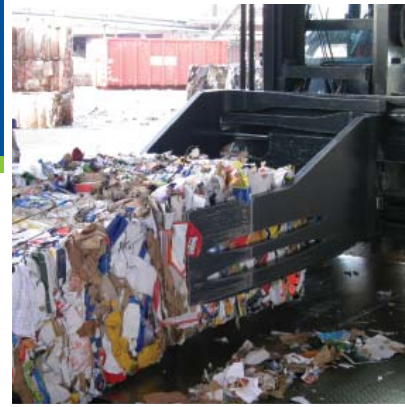
Entwickelt für die vorsichtige Bewegung von großen Papiertuchrollen.

Wir haben eine Lösung für jedes Anwendungsproblem



Ausschusspapierklammern

Diese Klammern wurden ursprünglich für den Umschlag von „Ausschusspapier“ in einer Papierfabrik entwickelt, doch das Anbaugerät kann auch für viele andere Anwendungen eingesetzt werden.



Recyclingklammern

Stabile und dauerhafte Klammern speziell für den Einsatz in anspruchsvollen Anwendungen. Mit Verschleißbleisten aus legiertem Stahl über die gesamte Rahmenbreite und unter den Greifarmen, UHMW-Gleitlager über die gesamte Breite und Schutzblech am Rahmen, widerstehen diese Recycling-Klammern auch den härtesten Anwendungsbedingungen.



Jumbo, große Rollenklammern

Rollenklammer für die Massenproduktion von breitem Kraft-, Linerboard- oder Folienpapier.



Mehrfach-Palettenklammern

Diese Klammern ermöglichen die Nutzung desselben Staplers für den Transport einer oder zweier Paletten gleichzeitig. Hervorragend geeignet zum Be- und Entladen von LKW und Anhängern. Auch als Palettenklammer für drei Paletten, mit langen Gabelzinken und für Schwerlastmodelle erhältlich.



Zelluloseklammern

Zur schnellen, schadensfreien und sicheren Handhabung von Zellstoffballen und Papierrohstoff in Lagerhäusern, Papierfabriken, Laderampen, bei Land- und Seetransport.



TURNALOAD™

Dieses Anbaugerät ermöglicht das Drehen von Altpapierballen und das Umschichten auf kostengünstigere Versandpaletten oder Einwegpaletten. Mit TURNALOAD™ können auch sedimentierungsanfällige Produkte umgedreht und Kisten oder Transportkästen ausgeleert werden. Mit diesem Anbaugerät ist eine deutliche Steigerung der Produktivität durch die Reduzierung oder den vollständigen Wegfall von körperlicher Arbeit beim Drehen von Lasten möglich.