

# LAGERHALTUNG UND DISTRIBUTION



Reibungslose Abläufe in Ihrer Lieferkette.



# Anbaugeräte für Gabelstapler für praktisch alle Arten von Materialumschlag.



## **Ein schneller und genauer Materialumschlag erfordert Geräte und Techniken, die von Experten entwickelt wurden.**

Bei Produktverpackungen von Kästen über Säcke bis hin zu Flaschen, sperrigen Containern und ungleichmäßig geformten Artikeln sind die Herausforderungen an die Lagerhaltungs- und Distributionsbranche so vielfältig wie die Produkte, die sie umschlagen. Die Verbesserung des Durchsatzes in der Lagerung und Kommissionierung sind wichtige Elemente, um einen effizienten Warenfluss in der Lieferkette zu gewährleisten.

Das schnelle Ermitteln und Aufzeichnen von Gewichts- und Stückinformationen während des Transports der Waren vom Lager zur Versandstation und weiter zum Endkunden sind Schlüsselemente, um einen Erfolg sicherzustellen. Darüber hinaus verbessert der Umschlag dieser Waren mit dem richtigen Anbaugerät die Wahrscheinlichkeit, dass die Produkte pünktlich und in gutem Zustand an ihren Bestimmungsort gelangen.

Anbaugeräte von Cascade machen dabei den Unterschied aus.





### **Klemm-/Abschieber**

Ermöglichen den Transport, die Übernahme und Einlagerung von Lasten auf preiswerten Slipsheets anstelle von Paletten. Zu den typischen Produkten, die mit einem Klemm-/Abschieber bewegt werden, gehören Sackwaren wie Saatgut, landwirtschaftliche Produkte und Zement, Lebensmittelkartons, elektronische Produkte, Kosmetik und Getränkeflaschen.



### **Karton- und Weiße-Ware-Klammern**

In der Lager-, Getränke-, Haushaltsgeräte- und Elektronikindustrie ermöglichen Kartonklammern einen palettenlosen Transport, wodurch die Palettenkosten eingespart werden.



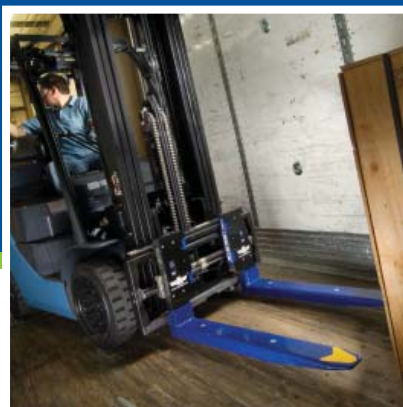
### **Papierrollenklammern**

Erfüllen die Forderungen der Papierindustrie nach beschädigungsfreiem Transport mit höchster Effizienz. Cascade bietet zahlreiche Papierrollenklammern und Optionen zur Schadensminderung für die Kommissionierung von Papierrollen mit beliebigen Durchmessern, Gewichten und Papierarten.



### **Mehrfach-Paletten-Zinkenverstellgeräte**

Diese Anbaugeräte ermöglichen die Nutzung desselben Staplers für den Transport einer oder zweier Paletten gleichzeitig. Durch Öffnung der vier Gabelzinken können zwei Paletten nebeneinander aufgenommen werden. Werden die vier Gabelzinken zusammengeschoben, entsteht automatisch ein Stapler mit zwei Gabelzinken zur Aufnahme einer Einzelpalette. Gut geeignet zum Be- und Entladen von LKW und Anhängern. Auch als Einzel-Doppel-Dreifach-Zinkenverstellgerät, mit langen Gabelzinken und als Schwerlastmodelle erhältlich.



### **iForks Pro**

Mit diesen einmaligen und innovativen Gabeln kann ein Produkt schon während des Transports gewogen werden. Prüfen Sie Wareneingänge, während sie vom LKW abgeladen werden. Wird eine unvollständige Lieferung erkannt, können Sie direkt reagieren, um Bestandsdifferenzen sowie Unterbrechungen des Produktionsprozesses zu verhindern. Durch das Wiegen auf Staplern, die zur Kommissionierung verwendet werden, können Fehler bei der Kommissionierung verhindert werden: Wenn Sie das Gewicht Ihres Artikels kennen, können Sie eine Überprüfung je Auftragsposition oder je Gewicht vornehmen und feststellen, ob die richtige Menge des korrekten Artikels kommissioniert wurde.



### **Gabelklammern**

Können sowohl als Gabelklammer als auch als Zinkenverstellgerät eingesetzt werden. Unregelmäßig geformte Lasten wie Verschlüge und Ballen können zwischen den Gabelzinken eingeklemmt werden. Die Verstellmöglichkeit der Gabelzinken beschleunigt die Palettenaufnahme und verringert Palettschäden durch Verschleiß und Abnutzung.

**Für jeden Einsatz das passende Produkt.**



### **Stationäres Palettenwendegerät**

Ein zuverlässiges Gerät zum wirtschaftlichen und effizienten Warenumschlag. Erlaubt das Umsetzen von Produkten auf Paletten oder Slipsheets, das Entfernen von Abstandshaltern, den Austausch von defekten Paletten oder Kartons. Ermöglicht außerdem die Aufnahme von beschädigten Produkten vom der untersten Stelle in einem Stapel.



### **Zinkenverstellgeräte**

Schnelle und genaue Gabelverstellung, ohne den Fahrersitz verlassen zu müssen. Ermöglicht schnelleren Lasttransport mit weniger Produktschäden. Ein Zinkenverstellgerät von Cascade erhöht die Produktivität und hilft, Schäden zu reduzieren.



### **Warenumladestation**

Hervorragend geeignet für das Umladen von Waren auf hauseigene Paletten im Wareneingang.



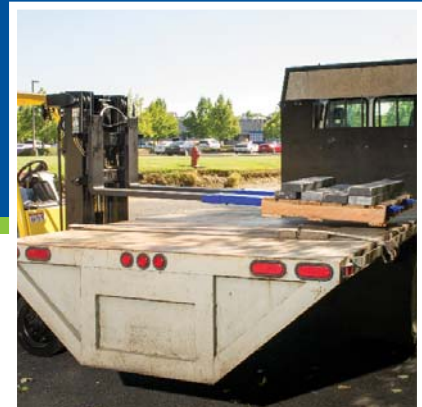
### **Lagengreifer**

Insbesondere Verteilzentren profitieren von der Schnelligkeit und Flexibilität von Lagengreifern. Ersetzen Sie teure Personalkosten und verbessern Sie die Effizienz in der Lagerhaltung. Bei der Zusammenstellung von gemischt beladenen Paletten kann der Lagengreifer einzelne oder mehrere Lagen von Dosen- oder Flaschenprodukten greifen.



### **Vorschubgeräte**

Mit einem Vorschubgerät können Sie die Ware schieben, so dass sie von einer Seite eines LKW be- oder entladen werden kann. Ein Vorschubgerät kann in Kombination mit Gabelzinken, Zinkenverstellgeräten oder anderen Klammern für Ihren speziellen Anwendungsfall verwendet werden.



### **Teleskopgabelzinken**

Lastkraftwagen und Züge können von einer Seite be- und entladen werden – das Hin und Herfahren zwischen beiden Seiten des Fahrzeugs entfällt. Teleskopgabelzinken bestehen aus einer feststehenden Basisgabelzinke und einem beweglichen, teleskopischen Tragschenkelschuh, der mit einer Kolbenstange verbunden ist.

Cascade GmbH • Max-Planck-Straße 15b • 40699 Erkrath • Germany • Tel. +49 (0)211 59 89 55 0 • Fax +49 (0)211 59 89 55 11  
 Cascade Benelux and European Parts Depot • Damsluisweg 56 • PO Box 3009 • 1300 EL Almere, Netherlands • Tel. +31 (0) 36 54 92 950 • Fax +31 (0) 36 54 92 974  
 Cascade European Headquarters • Cascade Italia S.r.l. • Via Dell'Artigianato 1 • 37030 Vago di Lavagno (VR) • Italy • Tel. +39 045 8989111 • Fax +39 045 8989160