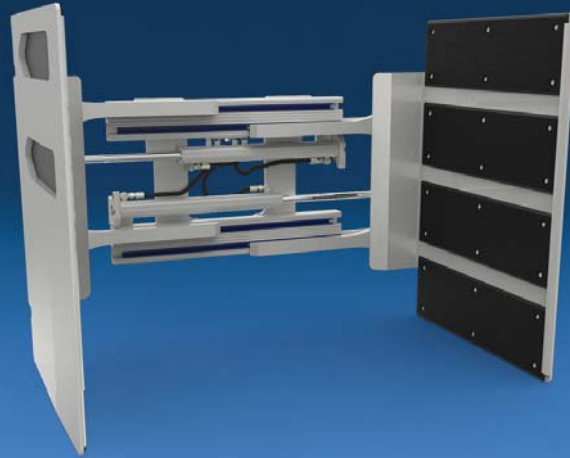


Schlanke Armprofile für die schadenfreie Lastaufnahme in Anhängern und Containern



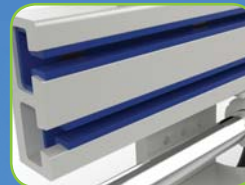
Branchenführende Sichtverhältnisse durch den Rahmen



Schlanke Armprofile mit abgeschrägter Vorderkante



Gabelträgerzentrierung für eine präzise und sichere Montage.



Fettfreie UHMW-Gleitlager über die gesamte Rahmenbreite ergeben eine überlegene Haltbarkeit



Leicht zugängliches Ventil mit integrierter Druckbegrenzung

EINSATZBEREICHE

Die Großflächenklammern der J-Serie wurden speziell für den Transport von verpackten Fernsehgeräten oder Haushaltsgeräten entwickelt. Eine einstellbare Klammerkraft und schlanke, mit gummibeschichtete Arme vermeiden Beschädigungen der Last, erleichtern das Ein- und Auslagern und erlauben auch enge Abstände zwischen den Stapeln.

MERKMALE

Branchenführende Sichtverhältnisse

 **Energieeffizientes Hydrauliksystem reduziert den Energieverbrauch und maximiert die Leistung.**

- Schutz vor zu hohem Klammer- und Rückstaudruck.
- Mengenteiler für gleichmäßige Armbewegungen.
- An der Oberseite montierte Ventilkartuschen und Prüfanschlüsse für leichte Zugänglichkeit und Einstellungen.
- Druckbegrenzung der Seitenschubfunktion optimiert Seitenschubgeschwindigkeit und Leistung.

Robustes Design für optimale Festigkeit, Langlebigkeit und Leistung.

- Hochfester Stahlrahmen.
- Fettfreie UHMW-Gleitlager über die gesamte Rahmenbreite.
- Maximale Klammerkraft für einen sicheren Transport.

Effiziente Armkonstruktion.

- Schlanke Armprofil für einfaches Ein- und Auslagern zwischen Stapeln.
- Kontaktplatten mit gummiertem Aluminium für mehr Sicherheit beim Transport von Lasten.
- Auf den Klammern zentrierte Kontaktplatten für eine bessere Verteilung der Klammerkraft.

Ausgelegt für optimalen Komfort und maximale Leistung.

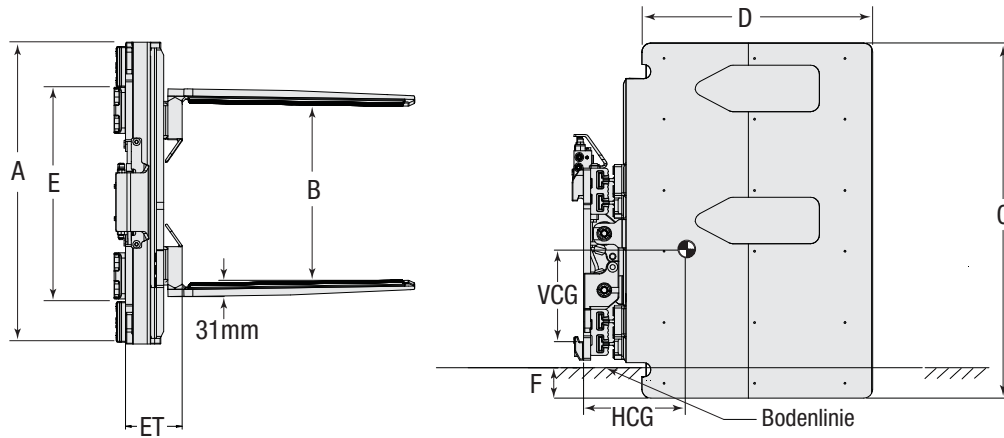
- Integrierte Gabelträgerzentrierung für eine präzise und sichere Montage.
- Lieferbar in Hoch- und Niederdruckversionen, um die Kompatibilität mit der Hydraulikanlage des Staplers sicherzustellen.

OPTIONEN

- Kundenspezifische Öffnungsbereiche und Rahmenbreiten.
- Kundenspezifische Armlängen, -höhen und Kontaktplattenoberflächen. Anwendungsspezifische Kontaktplatten (Größen und Oberflächen).
- Zylinderschutz am Klammerrahmen für zusätzlichen Schutz beim Transport von losen Lasten.
- Lastschutzgitter.
- Verschiedene ISO-Aufhängungsoptionen einschließlich Klasse III und Schnellwechselfunktionen.
- Externer Seitenschub.
- Unabhängige Armsteuerung.
- Regenerationsventil für höhere Armgeschwindigkeiten bei Elektrostaplern mit geringeren Fördervolumen.
- Alternative Ventilkonfiguration für dritte und vierte Hydraulikfunktion rechts oder links.
- Anwendungsspezifische Anpassungen.

OPTIONEN ZUR SCHADENSMINDERUNG:

- Load Cushion™
- Neigungssteuerung
- Klammerkraftanzeige
- Touch Force Control – TFC™
- 3-stufiger Druckregler.



Katalog Bestellnr.	Tragfähigkeit bei Lastschwerpunkt	Rahmenbreite (mm)	Öffnungsreich (mm)	Armhöhe (mm)	Nutzbare Armlänge (mm)	Hubhöhen-Einschränkung (mm)	Hakenabstand (mm)	Vorbaumaß (mm)	Eigenschwerpunkt waagrecht (mm)	Eigenschwerpunkt vertikal (mm)	Eigengewicht (kg)	Aufhängungsklasse
	kg bei mm	A	B	C	D	F	E	ET	HCG	VCG	kg	ISO 2328
Hochdruck – Für Stapler mit einem Arbeitsdruck größer als 190 bar.												
10J-ACS-2A-0011	800@325	850	491 - 1476	1000	650	85	835	159	176	67	407	2A
10J-ACS-2A-0021	800@450	850	491 - 1476	1000	900	85	835	159	267	66	472	2A
10J-ACS-2A-0031	800@325	950	581 - 1756	1000	650	85	835	159	171	65	419	2A
10J-ACS-2A-0041	800@450	950	581 - 1756	1000	900	85	835	159	171	65	419	2A
10J-ACS-2A-0051	800@325	1050	491 - 1676	1000	650	85	835	159	168	64	426	2A
10J-ACS-2A-0061	800@450	1050	491 - 1676	1000	900	85	835	159	256	63	491	2A
14J-ACS-2A-0011	1000@450	980	490 - 1636	815	900	-15	824	176	294	295	455	2A
14J-ACS-2A-0021	1000@450	980	500 - 1646	1200	900	85	824	176	354	343	566	2A
14J-ACS-2A-0031	1000@450	1050	460 - 1640	815	900	-15	824	176	290	294	462	2A
14J-ACS-2A-0041	1000@450	1050	470 - 1650	1200	900	85	824	176	351	342	573	2A
18J-ACS-2A-0011	1200@450	950	475 - 1576	800	900	62	824	180	283	247	483	2A
18J-ACS-2A-0021	1200@450	950	485 - 1586	1200	900	262	824	180	342	236	594	2A
18J-ACS-2A-0031	1200@450	1050	460 - 1646	800	900	62	824	180	277	247	496	2A
18J-ACS-2A-0041	1200@450	1050	470 - 1656	1200	900	262	824	180	337	236	606	2A

Niederdruck - Für Stapler mit einem Arbeitsdruck kleiner als 190bar wenden Sie sich bitte an Cascade..

J-Serie: Stapler mit maximalen Arbeitsdrücken zwischen 155 und 189 bar erfordern Niederdruck-Anbaugeräte. Stapler mit maximalen Arbeitsdrücken zwischen 190 und 250 bar erfordern Hochdruck-Anbaugeräte.

▶ Alle Modelle verfügen über einen integrierten Seitenschub.

▶ Standardanschluss am Ventil ist Klammern rechts, Seitenschub links. Optional ist eine umgekehrte Ventilkonfiguration lieferbar.

HYDRAULIKFLUSS UND -DRUCK

Modell	Maximaler Betriebsdruck für das Anbaugerät (bar)	Maximaler Druck vom Stapler (bar)	Druckbegrenzung am Anbaugerät vorhanden Ja/Nein?	Durchfluss Seitenschubfunktion Min.-Empf.-Max. (l/min)	Durchfluss Klammerfunktion Min.-Empf.-Max. (l/min)	Anzahl der Anbaugerätefunktionen	Stapler-zusatzhydraulik erforderlich
10J Hochdruck	190	250	Ja	4 - 19 - 38	8 - 15 - 23	2	2
10J Niederdruck	155	189	Ja	4 - 19 - 38	8 - 15 - 23	2	2
14J/18J Hochdruck	190	250	Ja	4 - 19 - 38	19 - 45 - 61	2	2
14J/18J Niederdruck	155	189	Ja	4 - 19 - 38	19 - 45 - 61	2	2

▶ Wenn der maximale Druck vom Stapler den maximalen Betriebsdruck der Klammer übersteigt und das Anbaugerät nicht druckgeschützt ist, ist ein Druckbegrenzungsventil erforderlich.

Cascade GmbH • Max-Planck-Straße 15b • 40699 Erkrath • Germany • Tel. +49 (0)211 59 89 55 0 • Fax +49 (0)211 59 89 55 11

Cascade Benelux and European Parts Depot • Damsluisweg 56 • PO Box 3009 • 1300 EL Almere, Netherlands • Tel. +31 (0) 36 54 92 950 • Fax +31 (0) 36 54 92 974

Cascade European Headquarters • Cascade Italia S.r.l. • Via Dell'Artigianato 1 • 37030 Vago di Lavagno (VR) • Italy • Tel. +39 045 8989111 • Fax +39 045 8989160