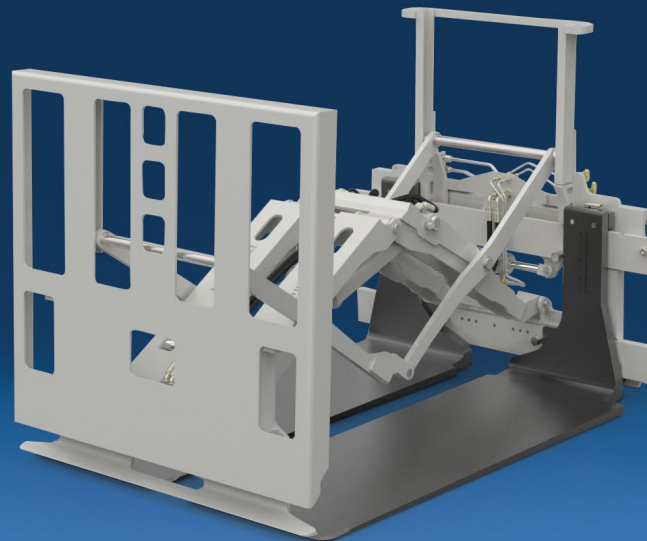
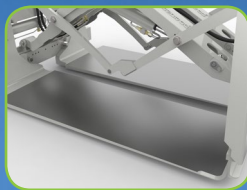


# Klemm-Abschieber, das Produkt für den effizienten palettenlosen Lasttransport



Sauber verlegte Hydraulikleitungen



Vollvergütete Tragplatten mit angefasten Spitzen



Stabiles Scherengelenk mit Doppelzylinder und Wartungsfreien Lagerbuchsen



Hervorragende Sichtverhältnisse durch den Rahmen und um die Frontplatte



Langlebige und widerstandsfähige Greiferleiste

## EINSATZBEREICHE

Unsere Klemm-/Abschieber sind robuste Geräte für den schnellen Umschlag von Lasten auf Slipsheets für hohe Produktivität und geringen Wartungsbedarf. Die Klemm-/Abschieber von Cascade gehören zu den leistungsfähigsten und langlebigsten Geräten dieser Art auf dem Markt.

## MERKMALE

### Hohe Umschlaggeschwindigkeit bei der Slipsheet-Handhabung

- Um 4° vorneigbare Frontplatte mit branchenführenden Sichtfenster für bessere Sichtverhältnisse sorgt für mehr Produktivität beim Lastumschlag.
- Die Greiferleiste greift das Slipsheet über die gesamte Breite, so dass weniger Beschädigungen entstehen können und eine lange Lebensdauer des Slipsheets sichergestellt ist.
- Sauber verlegte Hydraulikleitungen für eine lange Lebensdauer und Dichtheit.

### Hohe Festigkeit und Beständigkeit auch bei anspruchsvollen Anwendungen

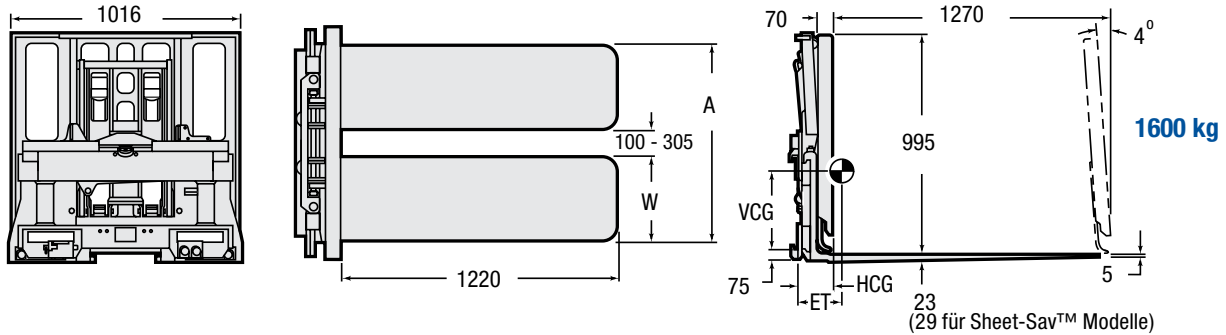
- Stabiles Scherengelenk mit Doppelzylinder für eine lange Lebensdauer auch unter härtesten Einsatzbedingungen.
- Verstellbare Tragplatten mit angefasten Spitzen sorgen für einen sanfteren Lasttransport und reduzieren Schäden an den Produkten
- „Gedämpfte“ Zylinder reduzieren das Betriebsgeräusch.

## Einfache, vielseitige Befestigung

- Trägerleiste des Seitenschiebers wird automatisch fixiert, wenn der Klemm-Abschieber am Gabelträger montiert wird.
- Schnellwechselmodelle erfordern keine Zwischenplatte.

## OPTIONEN

- Schnellwechsel-Hydraulikkupplungen.
- Schnellwechsel-Befestigung (QD - Quick Detach).
- Hydraulikdurchfluss-Steuerventil.
- Verlängerte Frontplattenhöhe und -breite.
- Verlängerte Abschieberreichweite.
- Einstellbare Schubplattenbegrenzung.
- Adaptergruppe für Magnetventile (Anbau am Stapler).
- Verschiedene Tragplattengrößen.
- Mehrfach - Gabelgruppen.
- Aufhängungsklasse III (nur 45E).



Katalog Bestellnr.	Tragfähigkeit bei Lastschwerpunkt kg	Plattenbreite (mm) W	Plattenbreite über alles (mm) A	Vorbaumaß (mm) ET	Eigenschwerpunkt horizontal (mm) HCG	Eigenschwerpunkt vertikal (mm) VCG	Eigengewicht kg	Aufhängungs-Klasse ISO 2328
<b>Klemm-/Abschieber mit Seitenschub</b>								
35E-PPS-A001	1600 bei 610	455	1015-1220	165	221	223	502	2A
35E-PPS-Q002	1600 bei 610	455	1015-1220	165	221	223	502	2A-QD ②
35E-PPS-A003	1600 bei 610	380	865-1065	165	203	236	480	2A
35E-PPS-Q004	1600 bei 610	380	865-1065	165	203	236	480	2A-QD ②
45E-PPS-A001	2050 bei 610	455	1015-1220	165	231	216	516	2A
45E-PPS-Q002	2050 bei 610	455	1015-1220	165	231	216	516	2A-QD ②
45E-PPS-A003	2050 bei 610	380	865-1065	165	211	229	491	2A
45E-PPS-Q004	2050 bei 610	380	865-1065	165	211	229	491	2A-QD ②
<b>Klemm-/Abschieber ohne Seitenschub</b>								
35E-PPB-A001	1600 bei 610	455	1015-1220	165	223	223	495	2A
35E-PPB-Q002	1600 bei 610	455	1015-1220	165	223	223	495	2A-QD ②
35E-PPB-A003	1600 bei 610	380	865-1065	165	206	239	473	2A
35E-PPB-Q004	1600 bei 610	380	865-1065	165	206	239	473	2A-QD ②
45E-PPB-A001	2050 bei 610	455	1015-1220	165	234	218	509	2A
45E-PPB-Q002	2050 bei 610	455	1015-1220	165	234	218	509	2A-QD ②
45E-PPB-A003	2050 bei 610	380	865-1065	165	213	231	484	2A
45E-PPB-Q004	2050 bei 610	380	865-1065	165	213	231	484	2A-QD ②
<b>Hydraulisch Verstellbare Platten und Seitenschub</b>								
35E-PHS-A001 ①	1600 bei 610	455	1015-1220	165	221	223	507	2A
35E-PHS-Q002 ①	1600 bei 610	455	1015-1220	165	221	223	507	2A-QD ②
35E-PHS-A003 ①	1600 bei 610	380	865-1065	165	203	236	484	2A
35E-PHS-Q004 ①	1600 bei 610	380	865-1065	165	203	236	484	2A-QD ②
45E-PHS-A001 ①	2050 bei 610	455	1015-1220	165	231	216	519	2A
45E-PHS-Q002 ①	2050 bei 610	455	1015-1220	165	231	216	519	2A-QD ②
45E-PHS-A003 ①	2050 bei 610	380	865-1065	165	211	229	495	2A
45E-PHS-Q004 ①	2050 bei 610	380	865-1065	165	211	229	495	2A-QD ②
<b>Abschieber mit Seitenschub</b>								
35E-PLS-A001	1600 bei 610	455	1015-1220	165	231	216	457	2A
35E-PLS-Q002	1600 bei 610	455	1015-1220	165	231	216	457	2A-QD ②
35E-PLS-A003	1600 bei 610	380	865-1065	165	211	229	434	2A
35E-PLS-Q004	1600 bei 610	380	865-1065	165	211	229	434	2A-QD ②
45E-PLS-A001	2050 bei 610	455	1015-1220	165	241	208	470	2A
45E-PLS-Q002	2050 bei 610	455	1015-1220	165	241	208	470	2A-QD ②
45E-PLS-A003	2050 bei 610	380	865-1065	165	221	223	445	2A
45E-PLS-Q004	2050 bei 610	380	865-1065	165	221	223	445	2A-QD ②
<b>Abschieber ohne Seitenschub</b>								
35E-PLB-A001	1600 bei 610	455	1015-1220	165	234	218	450	2A
35E-PLB-Q002	1600 bei 610	455	1015-1220	165	234	218	450	2A-QD ②
35E-PLB-A003	1600 bei 610	380	865-1065	165	213	231	427	2A
35E-PLB-Q004	1600 bei 610	380	865-1065	165	213	231	427	2A-QD ②
45E-PLB-A001	2050 bei 610	455	1015-1220	165	244	211	464	2A
45E-PLB-Q002	2050 bei 610	455	1015-1220	165	244	211	464	2A-QD ②
45E-PLB-A003	2050 bei 610	380	865-1065	165	223	223	439	2A
45E-PLB-Q004	2050 bei 610	380	865-1065	165	223	223	439	2A-QD ②

① Dieses Basisgerät ist mit Magnetventilen ausgestattet und kann über eine einzelne Stapler-Zusatzhydraulik gesteuert werden.

② Schnellwechsellaken unten

**WICHTIG:** Die Magnetventilspannung muss mit der Staplerspannung identisch sein. Dieses Gerät ist mit einem 12-V-Magnetventil ausgestattet. Wenn für Ihre Anwendung eine andere Spannung erforderlich ist, geben Sie dies bitte bei der Bestellung an.

Cascade GmbH • Max-Planck-Straße 15b • 40699 Erkrath • Germany • Tel. +49 (0)211 59 89 55 0 • Fax +49 (0)211 59 89 55 11

Cascade Benelux and European Parts Depot • Damsluisweg 56 • PO Box 3009 • 1300 EL Almere, Netherlands • Tel. +31 (0) 36 54 92 950 • Fax +31 (0) 36 54 92 974

Cascade European Headquarters • Cascade Italia S.r.l. • Via Dell'Artigianato 1 • 37030 Vago di Lavagno (VR) • Italy • Tel. +39 045 8989111 • Fax +39 045 8989160