

Der Partner in
Ihrer Nähe



HEDEMANN
Gabelstapler



EDP 2000 INOX


ELEKTRO-GEH-GABELHUBWAGEN

STÖCKLIN – IHR NUTZEN

Kleinste Abmessungen und hohe Bedienerfreundlichkeit

- **Geringster Platzbedarf**
- **Schnellerer Umschlag**
- **Optimale Handlichkeit**
- **Hohe Flexibilität**
- **Hygieneschutz**

Modernste Elektronik

- **Sichere Bedienung auch im Gefälle**
- **Schonung der zu transportierenden Güter und des Gerätes**
- **Höchste Wartungsfreundlichkeit**
- **Stets optimale Fahreigenschaften auch bei veränderten Anforderungen**
- **Beste Qualität und hohe Lebensdauer**
- **Drehstromantrieb** 

ROSTFREI

Alle Konstruktionsteile inkl. Wellen, Druckstangen, Rollenwippen und Stützrollensupporten aus rostfreiem Stahl. Oberfläche gebeizt und zusätzlich elektrolitisch poliert.

AUFBAU UND AUSSTATTUNG

Entwickelt aus dem komplexen Baukasten der ED-Reihe. Vielfachverwendung von Komponenten wie Antrieb, Steuerung, Deichselkopf, Rollen etc. Trotz kompakter Bauweise sind alle Komponenten gut zugänglich angeordnet.

Hoher Standardausrüstungsgrad:

Tandemlastrollen, NOT-AUS-Taster, Kombi-Betriebsstundenzähler, Batteriewächter.

ANTRIEB

Der Mittelantrieb und zwei seitliche, gefederte Stützrollen (3-Punkt-Auflage) garantieren eine optimale Traktion beim Güterumschlag.

Antriebseinheit und Räder sind im Chassis integriert und damit gegen Beschädigung geschützt. Alle Räder (auch Lastrollen) aus Polyurethan für Nassbetrieb.

ELEKTRONIK

Frei programmierbare MOS-Mikro-Prozessorsteuerung. Durch den Nebenschlussantrieb sind keine Fahrtrichtungsschützen notwendig.

Das Fahrverhalten (Beschleunigung, Verzögerung, Geschwindigkeit) kann auf die jeweiligen Kundenbedürfnisse eingestellt werden.

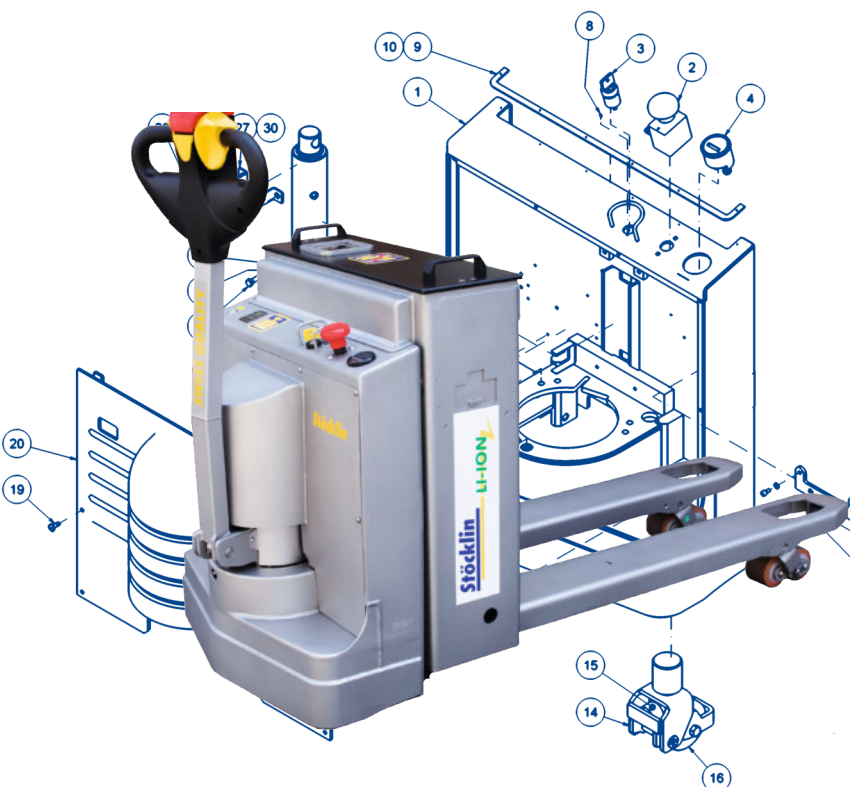
ABMESSUNGEN

Geringste Abmessungen garantieren eine optimale Handlichkeit.

Vorbaulänge: 535 mm mit 250-Ah-Standardbatterie.

Fahrzeugbreite: 680mm.

Dank CAD-Konstruktion sehr robust und doch besonders leicht.



HEDEMANN
Gabelstapler

Hedemann GmbH
Oldenburger Straße 28
D-26639 Wiesmoor

Tel.: +49 (0) 49 44 / 14 50
Mail: kontakt@hedemann-stapler.de
Web: www.hedemann-stapler.de

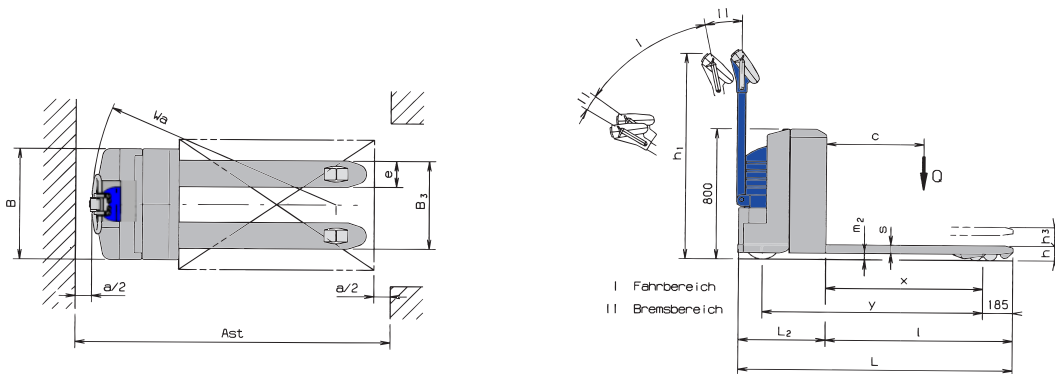
Der Partner in
Ihrer Nähe



HEDEMANN
Gabelstapler

EDP 2000 INOX

TECHNISCHE DATEN



Stöcklin

I Fahrbereich
II Bremsbereich

1.2	Typ	EDP 2000 INOX	
Leistungsdaten			
1.5	Tragfähigkeit/Last	Q[kg]	2000
1.6	Lastschwerpunktsabstand	c[mm]	600
5.1	Fahrgeschwindigkeit mit/ohne Last	[km/h]	5,5/6,0
5.2	Hubgeschwindigkeit mit/ohne Last	[m/s]	0,04/0,05
5.3	Senkgeschwindigkeit mit/ohne Last	[m/s]	0,05/0,04
5.8	max. Steigfähigkeit mit/ohne Last	[%]	8,0/17,0
Abmessungen			
1.8	Lastabstand	x [mm]	965
1.9	Radstand	y [mm]	1365
4.4	Hub	h3 [mm]	110
4.9	Höhe Deichs, i. Fahrstellung min./max.	h1 [mm]	880/1245
4.15	Gabelhöhe abgesenkt	h [mm]	90
4.19	Gesamtlänge	L [mm]	1690
4.20	Vorbaulänge	L2 [mm]	540
4.21	Gesamtbreite	B [mm]	680
4.22	Gabelmasse	s/e/l [mm]	50/160/1150
4.25	Gabelaussenabstand	B3 [mm]	540
4.32	Bodenfreiheit abgesenkt	m2 [mm]	40
4.34	Arbeitsgangbreite Palette 800x1200	Ast [mm]	1940
	Sicherheitsabstand	a/2 [mm]	100
4.35	Wenderadius	Wa [mm]	1500

EDP 2000 INOX			
Gewichte (2000 kg)			
2.1	Eigengewicht inkl. Batterie	[kg]	520
2.2	Achslast mit Last vorn/hinten	[kg]	825/1695
2.3	Achslast ohne Last vorn/hinten	[kg]	390/130
Räder			
3.1	Bereifung alle Räder		PU für Nassbetrieb
3.2	Antrieb		1x230/70
	Antriebsart/Deichsel		mittig/mittig
3.3	Lastrollen		4x83/70
3.4	Stützrollen		2x100/40
Antrieb und Steuerung			
6.1	Fahrmotor	[kW]	1,25
	Motorenart		Drehstrom (AC)
6.2	Hubmotor	[kW]	1,2
8.1	Fahrsteuerung		programmierbar Mikroprozessor
5.10	Fahrbremse		Motor und Gegenstrom
	Feststellbremse elektromechanisch	[Nm]	12
Batterie			
6.3	Batterieart	PPV-DIN	PPV-DIN
6.4	Batteriespannung, Kapazität	[V/Ah]	24/250
	Batterietyp		2PZS250

Technische Änderungen vorbehalten.

Wir von Stöcklin oder unser Partner in Ihrer Nähe beraten Sie gerne.



HEDEMANN
Gabelstapler

Hedemann GmbH
Oldenburger Straße 28
D-26639 Wiesmoor

Tel.: +49 (0) 49 44 / 14 50
Mail: kontakt@hedemann-stapler.de
Web: www.hedemann-stapler.de