

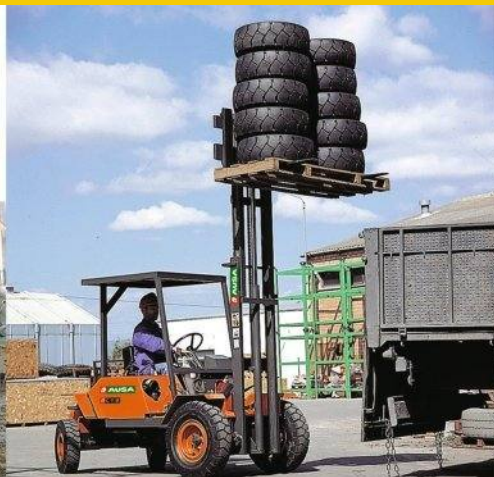


HEDEMANN

Gabelstapler



C 11 M



HEDEMANN

Gabelstapler

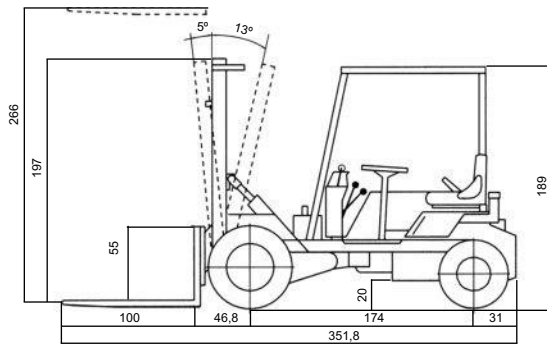
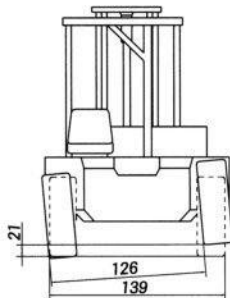
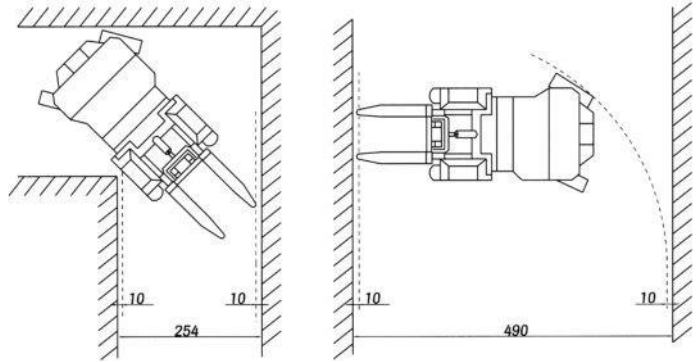
Hedemann GmbH
Oldenburger Straße 28
D-26639 Wiesmoor

Tel.: +49 (0) 49 44 / 14 50
Mail: kontakt@hedemann-stapler.de
Web: www.hedemann-stapler.de

C 11 M_1200 Kg

TABELLE DER MASTEN

Typ	Maximale hubhöhe (mm)	Freihub (mm)	Masthöhe eingefahren (mm)	Masthöhe ausgefahren (mm)	Charge (Kg)
Duplex (st)	2660	70	1980	3290	1200
Duplex Freihub	2500	1270	1890	3130	1200
Duplex	3300	70	2300	3930	1200



TECHNISCHE DATEN

C 11 M

Hubkraft (Kg) bei Lastschwerpunkt	1200 bei 500 mm / 1050 bei 600 mm
Hubhöhe (Standard Duplexmast) (mm)	2660
Motor	Diesel KUBOTA D902
Power (KW/PS)	12.1 / 16.44
Zylinder	3
Kühlung	Wasser
Antrieb	4 x 2
Getriebe	Mechanisches halbsynchronisiertes 4-Gang Wendegetriebe
Start	Elektrisch
Höchstgeschwindigkeit (Km/h) Leer	20
gewicht (Kg) Überwindbare Steigung	2050
(Vollast) Hydraulikkreis	37%
Reifen	Getriebepumpe mit 14,6 cc. Betriebsdruck 150 bar.
Vorne	7.00-12 (12 PR)
Wendekreis außen (mm) Hinten	6.00-9 (10 PR)
Lenkung	3250
Fassungsvermögen der Tanks (l)	Hydraulisch, Betriebsdruck 100 bar
Betriebsbremse	Kraftstoff 25
Feststellbremse	Hydrauliköl 15
Gabeltafel	Hydraulische Trommelbremse an der Vorderachse Mechanisch auf die Vorderachse wirkend FEM 2 - Breite: 1260 mm
SERIEN AUSSTATTUNG	
	Ergonomischer Fahrersitz
	Fahrerschutzdach (ISO 6055)
	Rückspiegel
	Rundumleuchte
	Akustischer Rückfahrwarner
	Seitenschieber: 1260 mm(Breite)
ZUSATZAUSRÜSTUNG	
	Beleuchtungseinrichtung
	Lastschutz: 1250 mm
	Hydraulikschaukel: 300 l / 400 l
Reifen	Vorne 27x10-12 (14 PR) - (Breitreifen)
	Hinten 21x8-9 (16 PR) - (Breitreifen)

MKT21001.04 / 01.2015

Außer teils über das Radhorizontale, ohne vorherige Ankündigung, Änderungen im Zuge der technischen Weiterentwicklung vorzunehmen.



HEDEMANN
Gabelstapler

Hedemann GmbH
Oldenburger Straße 28
D-26639 Wiesmoor

Tel.: +49 (0) 49 44 / 14 50
Mail: kontakt@hedemann-stapler.de
Web: www.hedemann-stapler.de